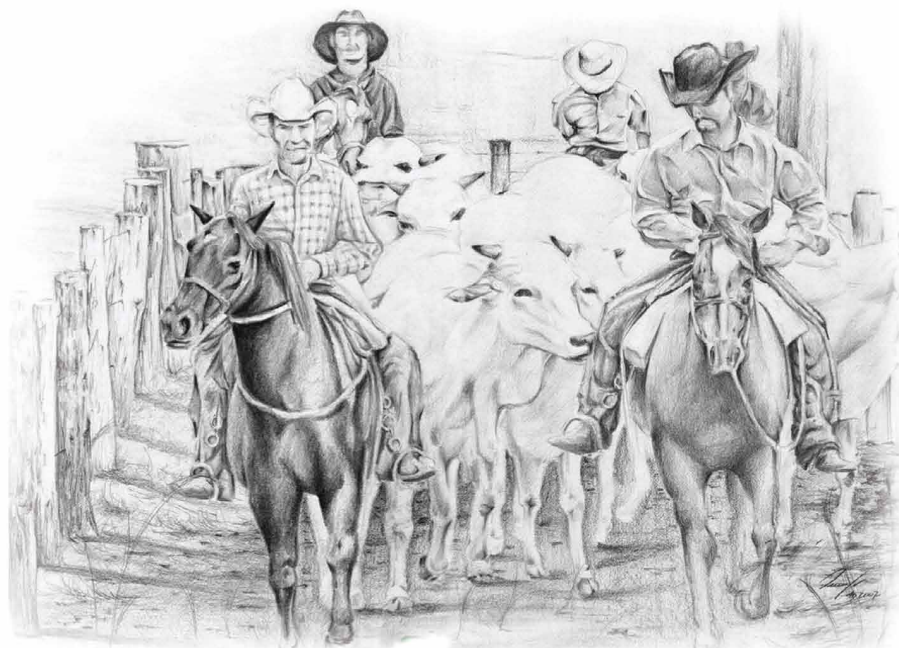


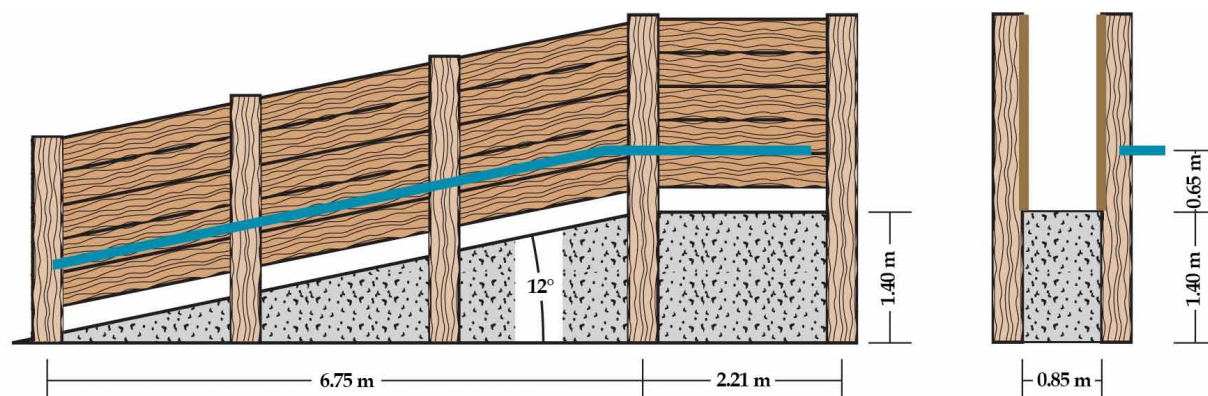
Boas Práticas de Manejo

EMBARQUE



Mateus J. R. Paranhos da Costa - Ana Lúcia Garcia Spironelli - Murilo Henrique Quintiliano

Falhas na execução dos manejos relacionados ao embarque causam estresse aos animais e aumentam os riscos de acidentes, que podem resultar em sofrimento dos animais e perdas econômicas, devido à alta incidência de hematomas nas carcaças. Com o objetivo de minimizar essas falhas apresentamos este resumo das boas práticas de manejo para o embarque de bovinos com recomendações úteis para melhorar a eficiência e segurança durante esse procedimento.



Boas Práticas de Manejo: Embarque - Passo a Passo

1. Faça um bom planejamento de todas as atividades necessárias para o embarque.
2. Certifique-se de que os documentos necessários para o transporte estão em ordem.
3. Planeje a chegada dos caminhões na propriedade de forma a evitar longas esperas pelos motoristas.
4. Assegure-se de que as estradas de acesso ao curral estejam em boas condições para o trânsito dos caminhões, caso contrário providencie os reparos necessários ou organize-se para dar apoio aos motoristas nos trechos com problema.
5. Certifique-se de que as instalações e equipamentos estejam em boas condições para o trabalho.
6. Organize o manejo de embarque, definindo as funções de cada vaqueiro.
7. Assegure-se de que o número de pessoas é suficiente para realizar bem o trabalho. Defina também a pessoa que será a responsável pelo embarque.
8. Quando for embarcar poucos animais de um lote (50% ou menos), faça a apartação no local (pasto ou piquete) onde eles se encontram e conduza ao curral apenas os animais que serão embarcados.
9. Quando for embarcar a maioria dos animais do lote (acima de 50%) conduza todos ao curral de manejo e faça a apartação.
10. Conduza os animais sempre com calma, mantendo um vaqueiro como ponteiro.
11. No caso de animais alojados em pastos muito distantes do curral de manejo, conduza os animais para pastos mais próximos com pelo menos um dia de antecedência.
12. Distribua os lotes nas mangas do curral, deixe pelo menos metade da área da manga ou remanga livre, isto facilita o manejo e é menos estressante para os animais.
13. O curral é um local de trabalho, por isso minimize o tempo de permanência dos animais dentro do mesmo.
14. Não embarque os animais logo após longas caminhadas.
15. No caso de pesar os animais antes do embarque, faça-o com cuidado e tranquilidade.
16. Aproveite o manejo de pesagem para apartação e formação dos lotes para embarque.
17. Forme os lotes de embarque de acordo com a capacidade do caminhão ou carreta.
18. Não deixe os animais sem água, principalmente os que estão esperando para serem embarcados. Utilize piquetes próximos ao curral com água e sombra disponíveis.
19. Não deixe para identificar os animais (colocação de brincos) destinados ao abate minutos antes de realizar o embarque.
20. Não misture animais de diferentes lotes ou categorias.
21. Verifique as condições dos caminhões (manutenção e limpeza). Só proceda ao embarque quando tudo estiver em ordem.
22. Os vaqueiros são responsáveis pela condução e embarque dos animais.
23. Respeite a capacidade de carga de cada compartimento do caminhão, tenha em conta a categoria dos animais que serão embarcados.
24. Conduza ao embarcadouro o número exato de animais para cada compartimento de carga.
25. Caso um animal se recuse a embarcar, tenha calma, nunca agrida o animal com paus ou pedras. Utilize o bastão elétrico com voltagem e amperagem adequadas somente em situações críticas.
26. Nunca arraste um animal para o embarque.
27. Acomode o grupo de animais em cada compartimento de carga.
28. Depois de completar um compartimento, feche-o e repita o processo até completar a carga.



REALIZAÇÃO



APOIO

